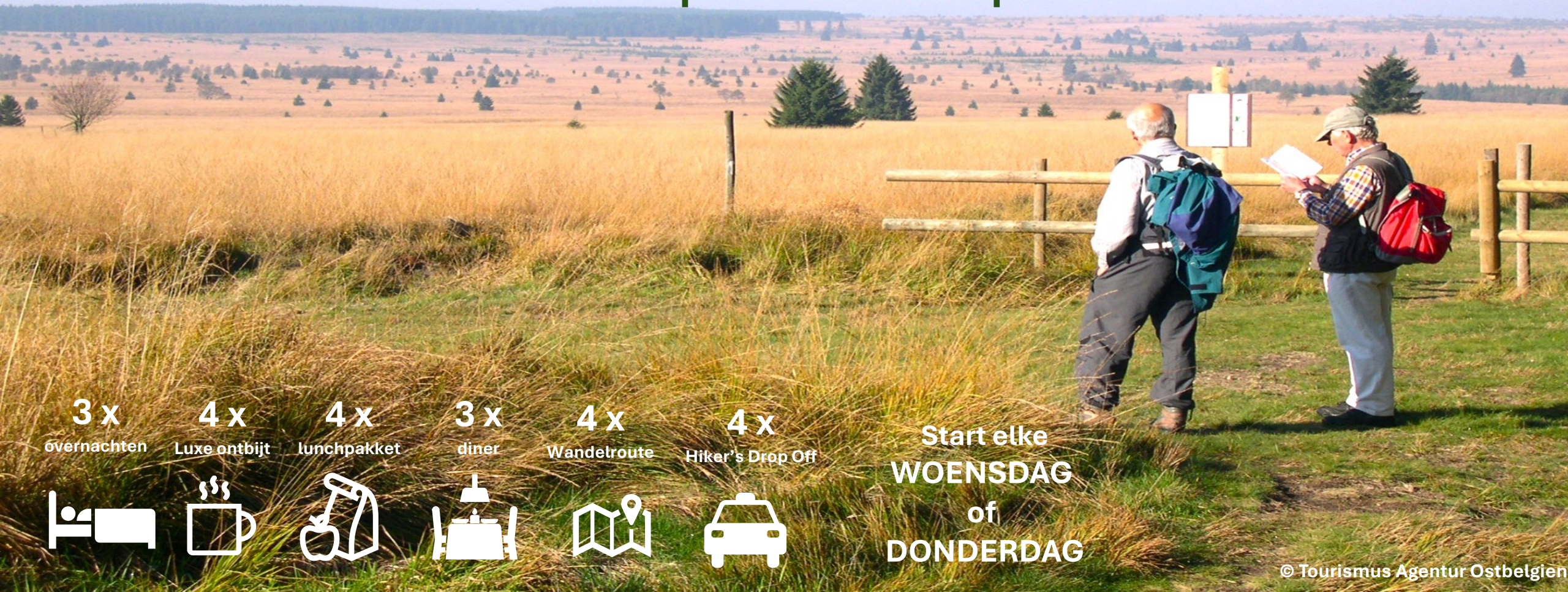


# Wandel-4-Daagse

vanuit B&B Level600 \* \* \* \*

vanaf 556 € vol pension voor 1 persoon  
vanaf 749 € vol pension voor 2 personen



3 x  
overnachten



4 x  
Luxe ontbijt



4 x  
lunchpakket



3 x  
diner



4 x  
Wandelroute



4 x  
Hiker's Drop Off



Start elke  
**WOENSDAG**  
of  
**DONDERDAG**



Ontbijt en diner in onze Panoramische zaal  
 Diner op woensdag, donderdag, vrijdag en zaterdag. Reserveren bij boeking.  
 Voor diner heb je keuze uit een 3-gangen-menu of enkel de hoofdschotel



Elk van onze 4 kamers heeft een eigen badkamer met vloerverwarming en inloop-regendouche

### PRIJSTABEL\* voor de Wandel4Daagse

De prijs hangt af van je keuze voor het diner:

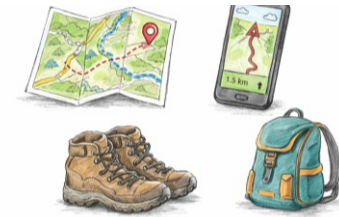
- dagelijks hoofdschotel, of
- dagelijks 3-gangen-menu

(\* prijzen op datum februari 2026

met dagelijks hoofdschotel		met dagelijks 3-gangen-menu	
voor 1 persoon	voor 2 personen	voor 1 persoon	voor 2 personen
<b>556 EUR</b>	<b>749 EUR</b>	<b>619 EUR</b>	<b>875 EUR</b>

### BOEKEN

Op [www.level600.com](http://www.level600.com) – ONLINE BOEKEN  
 Kies de woensdag of donderdag van je vertrek  
 Schrijf in opmerking “Wandel4Daagse”  
 Bevestiging volgt binnen 24 uur !



4 dagen wandelen = 4 dagen afwisseling  
 Dagelijks keuze uit korte, lange of XXL wandeling (8km tot 27km)

Stafkaarten en .gpx bestanden inbegrepen

Dagprogramma in een voorstel, en kan aangepast worden

## Wandeltochten

Keuze uit **13 Hiker's drop off punten**  
 Onze unieke service voor wandelaars!  
 Meer info in deze brochure




Hou je van comfort en verantwoordelijke luxe?  
 B&B Level600 !

Onze unieke Hiker's Drop Off service brengt je dagelijks naar een ander startpunt - jij wandelt de weg terug naar je vertrouwde B&B.



 Keuze uit **13 Hiker's drop-off points**

 Keuze uit **5 wandeltrajecten**

Kies dagelijks jouw **Hiker's drop-off point**. Dit bepaalt hoeveel kilometer je te wandelen hebt tot aan de B&B.

#### **DAG1 – WARCHE**

Bütgenbach (12km) – Weywertz (18km) – Robertville (25 km)

#### **DAG2 – AMBLEVE**

Hepscheid (11 km) – Amel (19 km) – Montenau (26 km)

#### **DAG3 – ZUID**

Manderfeld (10 km) – Schönberg (20 km) – Alfersteg (26 km)

#### **DAG4 – NOORD / OOST**

Mürringen (8km) – Hollerath (20 km) – Wahlerscheid of Giescheid (27 km)

#### **DAG1 - WARCHE**

Stranden, beekjes en kreekjes ... dat vat de ingrediënten samen van deze dagtocht. Een hoofdrol is weggelegd voor de Warche, het riviertje dat de meren van Bütgenbach en Robertville voedt. Je volgt haar meanderende bedding stroomopwaarts, maar klimt ook naar de hoogten van Weywertz waar diverse roofvogels de scepter zwaaien: buizerds, rode wouwen, torenvalken, ...



#### **DAG2 – AMBLEVE**

De sterk ingesneden Amblèvevallei laat niemand onberoerd. Terwijl haar bron op amper 4 km van de B&B ontspringt, maakt haar debiet en ruwheid op nog geen 10km stroomafwaarts best indruk. Je doorkruist de Wolfsbusch waar vroeger goud gewonnen werd, het gelijknamige dorpje Amel (Duits voor Amblève) en het ongerepte waterwingebied van Hepscheid.



#### **DAG3 - ZUID**

De Our is de enige rivier in België die van Noord naar zuid stroomt. Ze vormt de grens met Duitsland en Luxemburg in het zuidoosten. Je doorkruist de vliedervallei, het mooie Eifeldorpje Herresbach en klimt naar de hoogten van Manderfeld. Hier wordt je beloofd met eindeloze vergezichten, vooraleer je de stevige afdaling inzet naar het Frankental. Via de waterbuffel-vallei kom je thuis.



#### **DAG3 – NOORD / OOST**

Twee mogelijkheden: vertrek in het Duitse Giescheid, of in Wahlerscheid waar je langs de grens met Kamp Elsenborn wandelt. Vanaf Hollerath loopt de route gelijk. Je doorkruist 6 valleien en volgt een deel van de Westwall, restanten van Hitlers drakentanden uit WO II. Ongerepte, stilte en verlatenheid zijn de troeven op deze wandeling.





## Praktische informatie

### Inbegrepen in onze prijs:

- Overnachting inclusief ontbijt
- Lunchpakket
- Diner, met keuze uit 3gangenmenu of enkel hoofdschotel
- Karaf mineraalwater tijdens diner
- Wandelroute (digital, incl .GPX bestanden) en gebruik stafkaarten
- Dagelijks drop-off naar je wandel-vertrekpunt

### Niet inbegrepen:

- Dranken tijdens je verblijf
- Vervoer van en naar de B&B
- Prijsverhogingen in het kader van de beslissing van de overheid omtrent BTW-verhoging

### Geboekt ... en nu ?

- Je boeking is definitief na betaling voorschot van 30% één week na reservatie
- Annuleren is mogelijk overeenkomstig de voorwaarden op onze website.
- Na betaling voorschot ontvang je de digitale wandelbestanden.